

Sanierung:

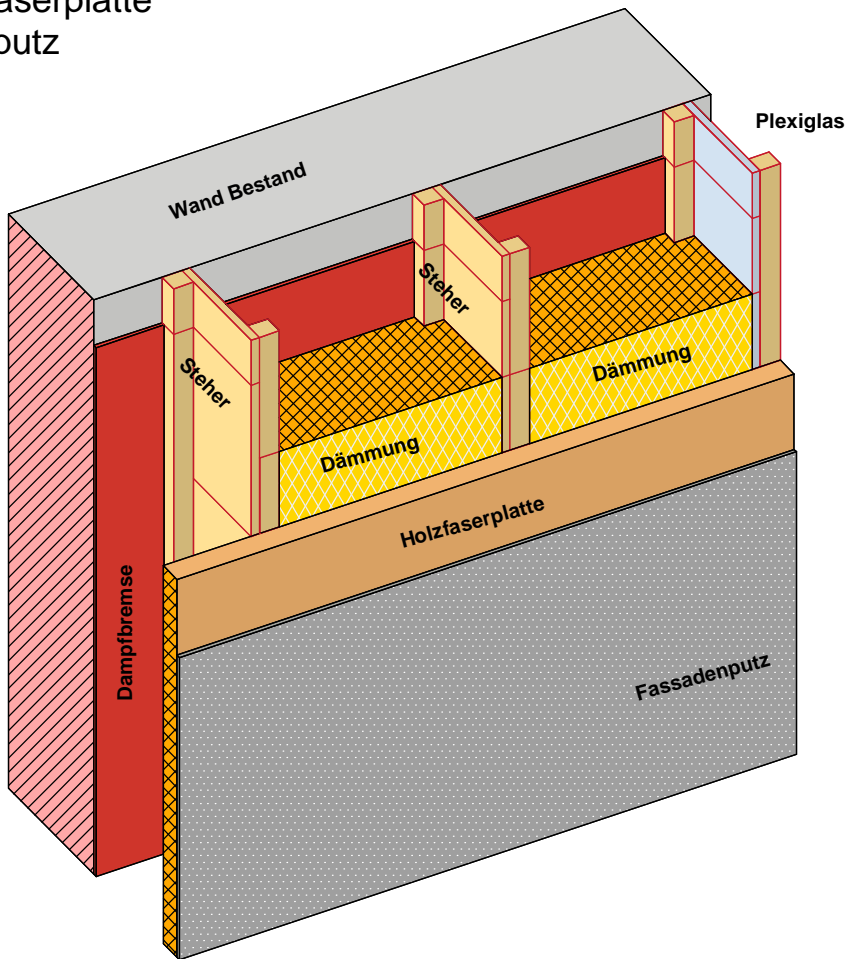
Aufbau:

Dampfbremse

30cm Z-Steher dazw. Wärmedämmung

6cm Holzfaserplatte

Fassadenputz



WAND 1:

Aufbau Bestand: Innenputz - Ziegelmauerwerk - Außenputz

Schichtdicke gesamt: 37cm



Universität Innsbruck
Institut für Konstruktion und Materialwissenschaften,
Arbeitsbereich HOLZBAU
Univ.Prof.DDipl.-Ing. Michael Flach
DI Georg Wieland

Inhalt:
Grundrisse | Axonometrie
Wandaufbau

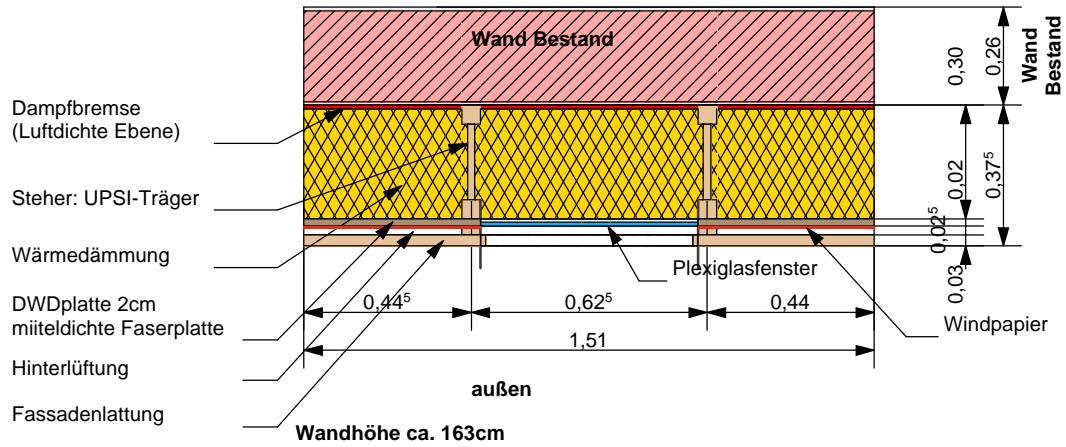
PROJEKT:
PASSIVHAUSFORUM 2009
WS 2009/10
Wandaufbauten - SANIERUNG

STAND:
14.10.2009
erstellt:
14.10.2009

Maszstab:
M. 1:20
Proj.Nr.:
0000/00

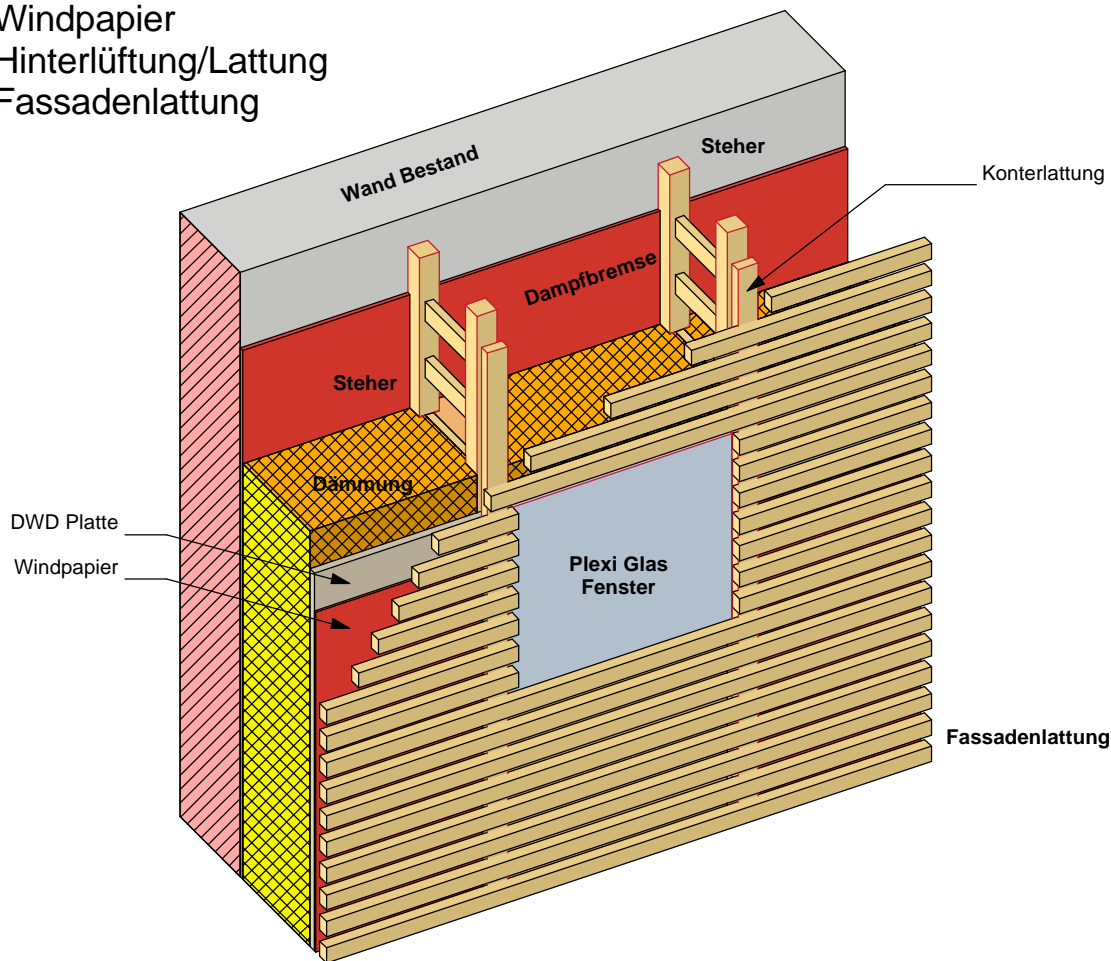
cad:
LSA/c84.6.../passivhaus

Plannr.:
Z01
Index:



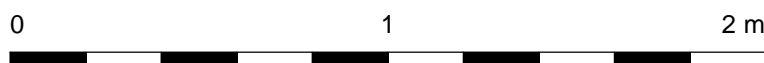
Sanierung:

- Aufbau:**
 Dampfbremse
 30cm UPSI-Steher dazw. Wärmedämmung
 2cm DWD platte (mitteldicht)
 Windpapier
 Hinterlüftung/Lattung
 Fassadenlattung



WAND 2:

Aufbau Bestand: Innenputz - Ziegelmauerwerk - Außenputz
 Schichtdicke gesamt: 26cm



Universität Innsbruck
 Institut für Konstruktion und Materialwissenschaften,
 Arbeitsbereich HOLZBAU
 Univ.Prof.DDipl.-Ing. Michael Flach
 DI Georg Wieland

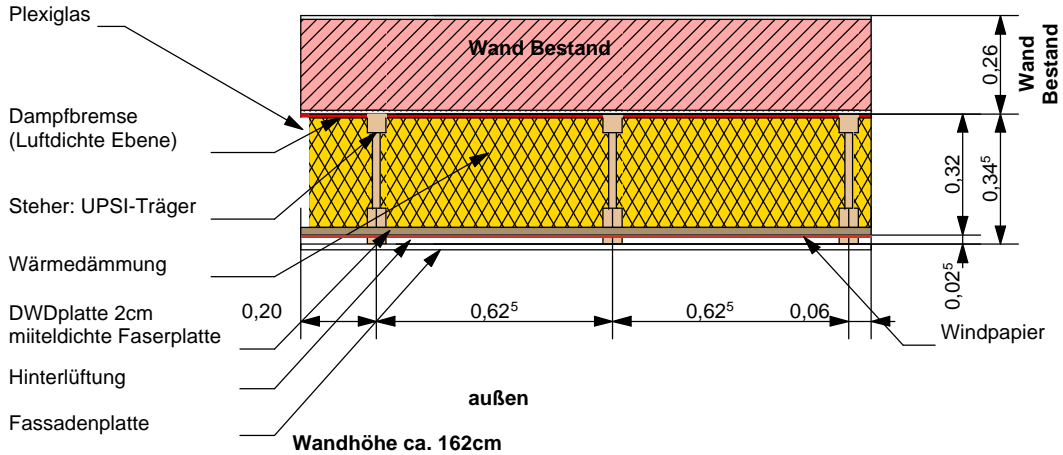
Inhalt:
 Grundrisse | Axonometrie
 Wandaufbau

PROJEKT:
 PASSIVHAUSFORUM 2009
 WS 2009/10
 Wandaufbauten - SANIERUNG

STAND: 14.10.2009
 erstellt: 14.10.2009

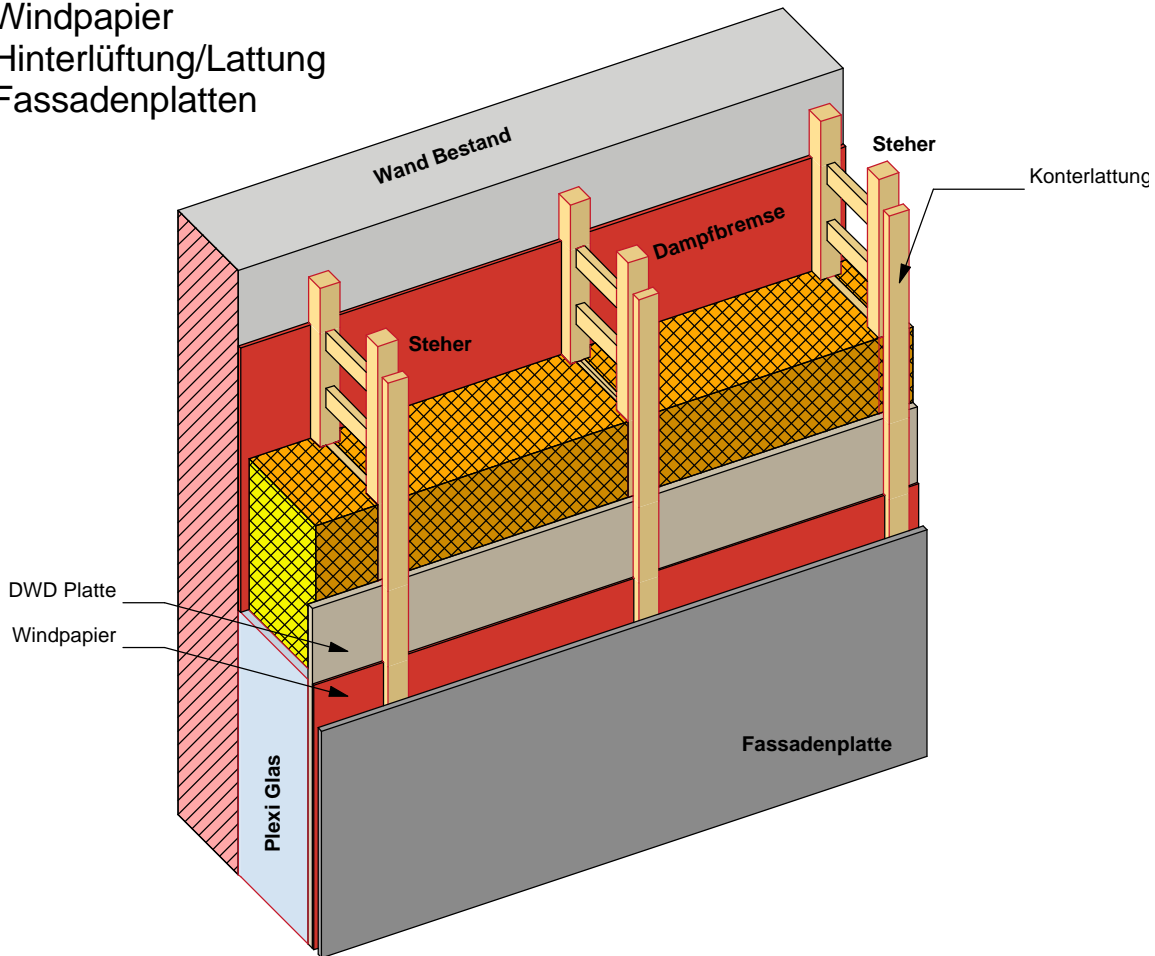
Maszstab: M. 1:20
 Proj.Nr.: 0000/00
 cad: LSA/c846.../passivhaus

Plannr.: **Z02**
 Index:



Sanierung:

- Aufbau:
 Dampfbremse
 30cm UPSI-Steher dazw. Wärmedämmung
 2cm DWD platte (mitteldicht)
 Windpapier
 Hinterlüftung/Lattung
 Fassadenplatten



WAND 3:

Aufbau Bestand: Innenputz - Ziegelmauerwerk - Außenputz
 Schichtdicke gesamt: 26cm



Universität Innsbruck
 Institut für Konstruktion und Materialwissenschaften,
 Arbeitsbereich HOLZBAU
 Univ.Prof.DDipl.-Ing. Michael Flach
 DI Georg Wieland

Inhalt:
 Grundrisse | Axonometrie
 Wandaufbau

PROJEKT:
 PASSIVHAUSFORUM 2009
 WS 2009/10
 Wandaufbauten - SANIERUNG

STAND:
 14.10.2009
 erstellt:
 14.10.2009

Maszstab: M. 1:20
 Proj.Nr.: 0000/00
 cad: LSA/c846.../passivhaus

Plannr.: **Z03**
 Index: